

CATALOGUE DES

FORMATIONS 2021-2022

GÉNÉRALES | PROFESSIONNELLES | TECHNOLOGIQUES

VOIE SCOLAIRE | APPRENTISSAGE | INSERTION PROFESSIONNELLE

EN ILE-DE-FRANCE



Apprentis d'Auteuil accompagne les adolescents et jeunes adultes vers leur insertion dans la société et dans le monde du travail. La fondation propose un accompagnement personnalisé et des formations adaptées à chacun, en fonction de son âge, de sa situation familiale, de ses compétences et de ses projets.



La confiance peut sauver l'avenir

CATALOGUE DES FORMATIONS

SOMMAIRE

APPRENTIS D'AUTEUIL : LA FONDATION.....	4
APPRENTIS D'AUTEUIL : LA PÉDAGOGIE.....	5
L'OFFRE DE FORMATION.....	6
• Préparation à la voie professionnelle	
• 4 ^e Découverte des métiers	
• 3 ^e Prépa métiers	
• 4 ^e et 3 ^e de l'Enseignement agricole	
• Pro'pulse - Prépa apprentissage	
• Unités localisées pour l'inclusion scolaire (ULIS)	
• Formations professionnelles	
• Formations en voie scolaire	
• Formations en apprentissage	
• Dispositifs d'insertion professionnelle	
• Boost Insertion - Accompagnement pour définir son projet professionnel	
• SKOLA - Formation courte menant directement à l'emploi	
LA CARTE DES FORMATIONS EN ILE-DE-FRANCE.....	9
LES FORMATIONS PAR FILIÈRE.....	10
• Dispositifs préparant à la voie professionnelle	
• Enseignement général	
• Métiers du tertiaire	
• Métiers verts	
• Métiers du bois	
• Artisanat et métiers d'art	
• Métiers des services à la personne	
• Métiers de la coiffure	
• Métiers de la vente	
• Métiers de l'hôtellerie/restauration	
• Métiers de l'électricité et de l'électrotechnique	
• Métiers de la mécanique automobile	
• Métiers de la propreté et de l'hygiène	
• Dispositifs d'insertion professionnelle	
LES FORMATIONS PAR ÉTABLISSEMENT.....	14
• Paris (16 ^e) : Lycée technologique, professionnel et apprentissage - Sainte-Thérèse	
• Marcoussis (91) : Lycée horticole et apprentissage - Saint-Antoine	
• Meudon (92) : Lycée professionnel, horticole et apprentissage - Saint-Philippe	
• Bagneux (92) : Lycée général et technologique - Saint-Gabriel	
• Thiais/Orly (94) : Lycée professionnel et apprentissage - Poullart des Places	
• Sannois (95) : Lycée professionnel, horticole et apprentissage - Saint-Jean	
INFORMATIONS, CONSEILS ET ORIENTATION.....	22
• Portes ouvertes / Écoute infos familles	
TÉMOIGNAGE D'UN JEUNE EN FORMATION À APPRENTIS D'AUTEUIL.....	22
UN RÉSEAU DE PARTENAIRES.....	23
CONTACTS DES ÉTABLISSEMENTS EN ILE-DE-FRANCE.....	23

APPRENTIS D'AUTEUIL

LA FONDATION

Apprentis d'Auteuil est une fondation catholique reconnue d'utilité publique depuis 1929, qui accompagne plus de 30 000 jeunes et familles. Elle soutient les jeunes à travers des programmes d'accueil, d'éducation, de formation et d'insertion en France et à l'international pour leur permettre de devenir des adultes libres et épanouis de demain. Elle dispose de 240 établissements et dispositifs en France.

Notre vision

Face aux défis de la société et du monde, nous nous engageons à accompagner les jeunes confrontés à des difficultés vers une insertion réussie. Nous voulons leur permettre de s'engager en confiance dans la société et bâtir avec eux un monde plus juste et respectueux de la dignité de chacun. Nous choisissons d'agir avec les jeunes, les familles, et tous ceux qui partagent cette ambition.

Notre mission

La mission d'Apprentis d'Auteuil est de donner à chaque jeune la chance d'accéder à l'éducation et à la formation en l'aidant directement et en accompagnant sa famille.

→ **30 000 jeunes accompagnés**

→ **6 000 familles soutenues**

→ **240 établissements**

Nos valeurs

Tous nos établissements s'engagent dans un projet éducatif et humain, dans le respect des convictions de chacun.

→ **Croire aux potentialités de chaque jeune.**

→ **Refuser l'inacceptable : abandonner des jeunes ou ignorer leurs difficultés.**

→ **Affirmer que chaque jeune est un être de relation, libre et responsable.**

Nos actions

Apprentis d'Auteuil soutient les jeunes à travers plusieurs programmes :

→ **Formation et insertion professionnelle**

Parce que la formation professionnelle et l'insertion sont les clés de la réussite des jeunes, notamment dans une période de précarité de l'emploi, Apprentis d'Auteuil propose des dispositifs adaptés pour répondre aux besoins de chacun.

→ **Éducation et scolarité**

Pour permettre aux élèves que nous accompagnons de construire leur projet d'avenir, Apprentis d'Auteuil propose des solutions alliant approche éducative et scolarité.

→ **Protection de l'enfance**

Pour répondre aux différents besoins des jeunes et de leur famille, Apprentis d'Auteuil diversifie ses dispositifs : accueils de jour en famille, structures d'hébergement...

→ **Soutien et accompagnement à la parentalité**

Apprentis d'Auteuil propose plusieurs types d'accompagnement des parents et des familles : maisons des familles, relais et centres parentaux...

→ **Anciens**

Apprentis d'Auteuil s'engage auprès de tous les jeunes accueillis à les aider et les soutenir tout au long de leur vie en maintenant avec eux, et entre eux, des liens de confiance et d'amitié.

APPRENTIS D'AUTEUIL FORMATION ET INSERTION

Apprentis d'Auteuil apporte des réponses innovantes aux problématiques d'employabilité des jeunes de 16 à 30 ans. La Fondation leur propose des parcours intégrés allant de la remobilisation à la mise en situation professionnelle, en passant par des formations ajustées. Conjugués à un suivi éducatif personnalisé, à des stages en entreprises ou à des contrats en apprentissage, ces parcours facilitent leur entrée sur le marché du travail. Au-delà du savoir-faire, ils acquièrent un savoir-être indispensable à leur insertion sociale et professionnelle.

Un accompagnement individualisé

Apprentis d'Auteuil accompagne chaque jeune en considérant ses dimensions affectives, intellectuelles, spirituelles et selon ses envies et intérêts professionnels et personnels. Tout au long des formations et des stages, le personnel encadrant et éducatif transmet son savoir-faire aux jeunes, évalue leur travail et leur assiduité, et fixe des objectifs adaptés et exigeants.

Des conditions d'admission souples

Les jeunes peuvent s'inscrire en formation toute l'année. L'équipe éducative est à l'écoute de chaque jeune et de sa famille.

Des frais de scolarité adaptés

En tant qu'établissement privé sous contrat avec l'État, il est demandé une contribution des familles en fonction de leurs revenus. Chaque directeur d'établissement est attentif à accueillir les jeunes quelle que soit la situation financière de leur famille.

Des formations adaptées au marché de l'emploi

Garçons et filles sont formés à des métiers en tension (offrant des perspectives d'emploi) pour leur permettre de réussir professionnellement et de trouver rapidement un travail.

Des enseignants et formateurs aux compétences reconnues

Les formations scolaires sont dispensées par des enseignants reconnus par l'Éducation nationale. Les modules en apprentissage sont dispensés par des formateurs aux compétences spécifiques et techniques.

Des familles soutenues

Les difficultés scolaires, l'adolescence, peuvent rendre le dialogue entre parents et jeunes difficiles. L'accompagnement du jeune est une étape de son parcours de vie, à construire avec sa famille. Chacune est accueillie dans la diversité de sa réalité sociale et culturelle. Elle est associée par les équipes éducatives aux réflexions, décisions et parcours de son enfant afin de garantir sa réussite.

Des internats éducatifs et scolaires

Apprentis d'Auteuil propose un hébergement et un accompagnement éducatif aux élèves accueillis dans certains établissements scolaires. Encadrés par des éducateurs, les jeunes sont soutenus au quotidien dans leur travail scolaire, leur éducation, le lien avec leur famille, grâce à un véritable cadre de vie et des activités collectives.

Des échanges à l'international

Les jeunes peuvent réaliser leur stage en Europe dans le cadre du programme « Erasmus + Échanges de jeunes », partir en voyage d'études et participer à des actions éducatives de solidarité internationale dans le monde entier.

Des services ouverts au public

Les jeunes mettent leurs compétences acquises en application et au service du public : restaurants d'application à Paris (16^e) et Thiais (94) ; salon de coiffure à Thiais (94) et vente de fruits, légumes, plantes et fleurs produits par les élèves des lycées horticoles à Marcoussis (91) et Meudon (92).

Préparation à la voie professionnelle

Aux collégiens qui souhaitent se former à un métier, Apprentis d'Auteuil propose des alternatives aux classes de 4^e et 3^e classiques pour leur permettre de découvrir les formations et le monde professionnels.

4^e Découverte des métiers

Ces classes permettent aux jeunes de découvrir et de s'initier aux formations professionnelles, accessibles après la 3^e (restauration, service en salle, électricité, vente, métiers du bois, petite enfance, service à la personne...), tout en bénéficiant d'une formation générale. Grâce à plusieurs mini-stages, cette démarche permet d'engager une réflexion sur l'orientation scolaire et sur un mode d'enseignement pluridisciplinaire et professionnalisant.

📍 **Paris (16^e) | Marcoussis (91) | Meudon (92) | Thiais (94) | Sannois (95)**

3^e Prépa métiers (Prépa pro)

Cette classe donne la possibilité aux élèves d'affiner le choix de leur parcours de formation. En plus d'une formation générale, ils suivent un enseignement de découverte professionnelle : visites d'information, séquences d'observation, stages d'initiation et d'immersion en entreprise. A l'issue de cette classe, les élèves participent à la même procédure d'orientation et d'affectation que les autres élèves et présentent le Diplôme national du brevet, dans la série de leur choix.

📍 **Paris (16^e) | Meudon (92) | Orly (94) | Thiais (94) | Sannois (95)**

Pro'pulse - Préparation à l'apprentissage

Pro'pulse est un parcours individualisé qui permet à des jeunes âgés de 16 à 29 ans, d'accéder à la voie de l'apprentissage, de s'y maintenir et de s'insérer durablement. Tout au long de la préparation, les jeunes bénéficient d'un accompagnement renforcé d'Apprentis d'Auteuil, qui se poursuit pendant environ 3 mois après la signature d'un contrat d'apprentissage.

📍 **Paris (16^e) | Marcoussis (91) | Meudon (92) | Thiais (94) | Sannois (95)**

4^e et 3^e de l'Enseignement agricole

Situées au sein de nos lycées professionnels horticoles, ces classes permettent aux jeunes de découvrir et de s'initier aux formations professionnelles liées aux filières du paysage, tout en bénéficiant d'une formation générale. A l'issue de la 3^e, les élèves présentent le Diplôme national du brevet et peuvent s'orienter vers une formation professionnelle en filière agricole ou autre.

📍 **Marcoussis (91) | Meudon (92) | Sannois (95)**

Unités localisées pour l'inclusion scolaire (ULIS)

Ces classes constituent une des modalités de mise en œuvre de l'accessibilité pédagogique pour les élèves présentant des troubles des fonctions cognitives ou mentales. Elles proposent, en milieu scolaire ordinaire, des possibilités d'apprentissage souples et diversifiées.

📍 **Paris (16^e) | Thiais (94) | Sannois (95)**

Formations professionnelles

Apprentis d'Auteuil propose aux jeunes de 16 à 30 ans des formations ajustées conjuguées à un suivi éducatif et, soit des stages fréquents, soit une alternance en entreprise, pour leur permettre d'entrer plus facilement sur le marché du travail et d'en maîtriser les codes. Chacun peut ainsi trouver la solution adaptée, en fonction de son âge, de sa situation familiale, de ses compétences et de ses projets.

Apprentis d'Auteuil est déclaré comme organisme de formation national par voie d'apprentissage. Nos lycées professionnels peuvent ainsi accueillir à la fois les jeunes qui suivent une formation classique et ceux qui suivent une formation par alternance.

Formations en voie scolaire

La formation scolaire, ou initiale, correspond à celle suivie en lycée dans un cadre scolaire classique. Apprentis d'Auteuil propose aux jeunes des filières de formation par voie initiale qui combinent apprentissages techniques, pratique et accompagnement sur-mesure.

La formation scolaire convient aux élèves qui souhaitent poursuivre des études et qui s'adaptent aux règles du système scolaire en lycée.

En Ile-de-France, les formations scolaires sont dispensées dans des lycées d'enseignement général, technologique, professionnel et horticoles, et conduisent à des diplômes reconnus par l'Etat : CAP, Brevet des métiers d'art, Bac général, technologique, professionnel, BTS.

📍 Paris (16°) | Marcoussis (91) | Meudon (92) | Thiais (94) | Sannois (95)

Formations en apprentissage

L'apprentissage permet aux jeunes de s'initier à un métier en alternant formation pratique en entreprise et formation générale et technique au sein d'une unité de formation par apprentissage. L'inscription en alternance nécessite de conclure un contrat d'apprentissage (type contrat de travail) avec une entreprise (le jeune est accompagné par Apprentis d'Auteuil dans la signature et le maintien de ce contrat). L'apprenti a alors un statut de salarié et reçoit une rémunération. Ces formations conviennent à des jeunes qui ont la volonté de combiner rapidement la formation et le travail professionnel.

En Ile-de-France, les formations en apprentissage sont dispensées dans des unités de formation par apprentissage (UFA). Les UFA conduisent à des diplômes reconnus par l'Etat : Brevet professionnel, CAP, Bac pro, BTS, Mention complémentaire, Certificat de spécialisation.

📍 Paris (16°) | Marcoussis (91) | Meudon (92) | Thiais (94) | Sannois (95)

Dispositifs d'insertion professionnelle

Apprentis d'Auteuil propose, en collaboration avec des partenaires et des entreprises, des solutions d'accompagnement aux jeunes, âgés de 16 à 30 ans, qui souhaitent se remobiliser et/ou construire un projet professionnel en vue d'une qualification ou d'un emploi. Exerçant dans des secteurs qui recrutent et en s'engageant dans ces dispositifs, l'ensemble des partenaires et entreprises permettent de faciliter l'insertion professionnelle des jeunes. Découvrez les dates et lieux de formations sur notre site internet ile-de-france.apprentis-auteuil.org.

Accompagnement pour définir son projet professionnel - « BOOST Insertion »

Il s'agit d'un parcours d'une durée variable de 3 à 5 mois (en fonction de la spécificité de la session), destiné à aider les jeunes de 16-30 ans à se (re)mobiliser, et construire une stratégie pour s'insérer dans le marché du travail à court ou moyen terme. L'objectif : permettre à chacun de savoir quelles sont ses aspirations, ses souhaits et identifier les secteurs ou emplois qui y correspondent afin d'établir un projet professionnel. Le dispositif « BOOST Insertion » accompagne le jeune tout au long de son parcours, jusqu'à son insertion.

Formation courte menant directement à l'emploi - « SKOLA »

Ce programme, co-construit avec des entreprises partenaires, propose aux jeunes une pré-qualification et/ou des contrats de professionnalisation. Les jeunes bénéficient des conditions optimales pour faciliter leur entrée dans un emploi pérenne. Apprentis d'Auteuil les accompagne tout au long de la formation pour leur permettre d'acquérir, au-delà des connaissances techniques des entreprises, un savoir-être et un comportement adaptés aux attentes des employeurs. Il s'agit aussi de lever les freins périphériques à une insertion durable : mobilité, logement, santé, actuellement.

SKOLA Vente

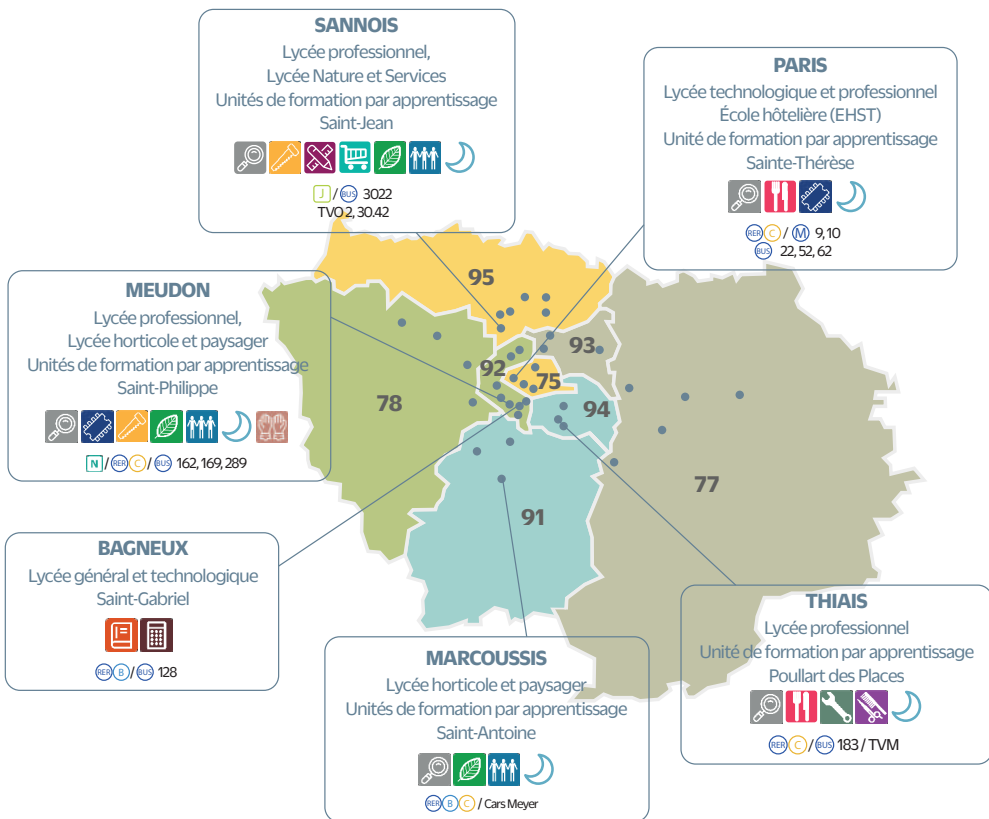
Ce programme propose des formations aux métiers de la vente-conseil. Durant huit semaines, les jeunes sont formés en situation réelle en boutique. Ils vendent des produits mis à disposition par des marques partenaires, suivent des ateliers pratiques animés par des professionnels de la vente, et apprennent à adopter un savoir-être professionnel. Cette formation entre dans le cadre d'une Préparation opérationnelle à l'emploi collective (POEC) et aboutit sur le certificat de qualification professionnelle Vendeur Conseiller en Magasin.

Un stage de 15 jours dans les boutiques d'un centre commercial conclut la formation et peut amener à une embauche en CDD ou CDI.

LA CARTE DES FORMATIONS EN ILE-DE-FRANCE

Enseignement général | Professionnel

Voie scolaire | Apprentissage | Insertion professionnelle



🔍 Dispositifs préparant à la voie professionnelle

📖 Enseignement général

📊 Métiers du tertiaire

🌿 Métiers verts

🧤 Métiers de la propreté et de l'hygiène

🧑‍✂️ Métiers de la coiffure

🛠️ Métiers du bois

🎨 Artisanat et métiers d'art

👤 Services à la personne

🌙 Internat

🛒 Métiers de la vente

🍴 Métiers de la restauration

⚡ Électricité et électrotechnique

🧰 Mécanique automobile

LES FORMATIONS PAR FILIÈRE



DISPOSITIFS PRÉPARANT À LA VOIE PROFESSIONNELLE

Dispositif ULIS (Unité localisée pour l'inclusion scolaire)

📍 Paris (16^e) | Thiais (94) | Sannois (95)

Pro'pulse - Préparation à l'apprentissage

📍 Paris (16^e) | Marcoussis (91) | Meudon (92) | Thiais (94) | Sannois (95)

4^e Découverte des métiers

📍 Villeneuve-le-Comte (77) | Meudon (92)

3^e Prépa-métiers

📍 Paris (16^e) | Villeneuve-le-Comte (77) | Meudon (92) | Orly (94) | Thiais (94) | Sannois (95)

4^e et 3^e de l'Enseignement agricole

📍 Marcoussis (91) | Meudon (92) | Sannois (95)



ENSEIGNEMENT GÉNÉRAL

VOIE SCOLAIRE

Bac général Économique et Social (ES)

📍 Bagneux (92)

Bac général Scientifique (S)

📍 Bagneux (92)



MÉTIERS DU TERTIAIRE

VOIE SCOLAIRE

Bac technologique Sciences et technologies du management et de la gestion (STMG)

- Spécialité Ressources humaines et communication (RHC)
- Spécialité Mercatique

📍 Bagneux (92)

BTS Comptabilité et Gestion

📍 Bagneux (92)

BTS Services informatiques aux organisations (SIO)

- Option A Solutions d'infrastructure, systèmes et réseaux (SISR)
- Option B Solutions logicielles et applications métiers (SLAM)

📍 Bagneux (92)



ARTISANAT ET MÉTIERS D'ART

VOIE SCOLAIRE & APPRENTISSAGE

Pro'pulse - Préparation à l'apprentissage

📍 Sannois (95)

CAP Ébénisterie

📍 Sannois (95)

Brevet des métiers d'art Ébénisterie

📍 Sannois (95)

Bac professionnel Artisanat et Métiers d'art option Marchandisage visuel

📍 Sannois (95)



MÉTIERS DU BOIS

VOIE SCOLAIRE & APPRENTISSAGE

CAP Menuisier fabricant de menuiserie, mobilier et agencement (MFMA)

📍 Meudon (92) | Sannois (95)



MÉTIERS VERTS

PRÉPA VOIE PROFESSIONNELLE

4^e et 3^e de l'Enseignement agricole

📍 Marcoussis (91) | Meudon (92) | Sannois (95)

VOIE SCOLAIRE

CAP Jardinier paysagiste

📍 Marcoussis (91) | Meudon (92) | Sannois (95)

CAP agricole Métiers de l'agriculture, spécialité Productions horticoles, florales et légumières

📍 Marcoussis (91) | Meudon (92) | Sannois (95)

Bac professionnel Aménagements paysagers

📍 Marcoussis (91) | Meudon (92)

Bac professionnel Productions horticoles

📍 Marcoussis (91)

APPRENTISSAGE

Pro'pulse - Préparation à l'apprentissage

📍 Marcoussis (91) | Meudon (92)

CAP Fleuriste

📍 Marcoussis (91) | Meudon (92) | Sannois (95)

CAP Jardinier paysagiste

📍 Marcoussis (91) | Meudon (92) | Sannois (95)

CAP agricole Métiers de l'agriculture, spécialité Productions horticoles, florales et légumières

📍 Sannois (95)

Brevet professionnel agricole Travaux d'aménagements paysagers (niveau III)

📍 Sannois (95)

Brevet professionnel Aménagements paysagers (niveau IV)

📍 Marcoussis (91) | Sannois (95) | Meudon (92)

Bac professionnel Aménagements paysagers

📍 Meudon (92)

BTS Aménagements paysagers

📍 Meudon (92)

Certificat de Spécialisation Constructions Paysagères

📍 Marcoussis (91) | Meudon (92)



MÉTIERS DES SERVICES À LA PERSONNE

VOIE SCOLAIRE

CAP Services à la personne et vente en espace rural (SAPVER)

📍 Marcoussis (91) | Meudon (92) | Sannois (95)

Bac professionnel Services aux personnes et aux territoires (SAPAT)

📍 Marcoussis (91) | Meudon (92) | Sannois (95)

APPRENTISSAGE

CAP Services à la personne et vente en espace rural (SAPVER)

📍 Sannois (95)

Bac professionnel Services aux personnes et aux territoires (SAPAT)

📍 Sannois (95)

LES FORMATIONS PAR FILIÈRE



MÉTIERS DE L'HÔTELLERIE ET DE LA RESTAURATION

VOIE SCOLAIRE

CAP Cuisine

📍 Thiais (94)

CAP Commercialisation et Services en hôtel-café-restaurant

📍 Thiais (94)

Bac professionnel Cuisine

📍 Paris (16^e)

Bac professionnel Commercialisation et Services en restauration (CSR)

📍 Paris (16^e)

Mention complémentaire Employé Barman

📍 Paris (16^e)

INSERTION

SKOLA Réceptionniste (Formation courte)

📍 Infos sur ile-de-france.apprentis-auteuil.org

APPRENTISSAGE

Pro'pulse - Préparation à l'apprentissage

📍 Paris (16^e)

CAP Cuisine

📍 Paris (16^e) | Thiais (94)

CAP Commercialisation et Services en hôtel-café-restaurant

📍 Paris (16^e) | Thiais (94)

Bac professionnel Cuisine

📍 Paris (16^e)

Bac professionnel Commercialisation et Services en restauration

📍 Paris (16^e)

Brevet professionnel Arts de la cuisine

📍 Thiais (94)

Mention complémentaire Employé Barman

📍 Paris (16^e)

BTS Management en Hôtellerie Restauration

- Option A : Management d'unité de Restauration
- Option B : Management d'unité de Production Culinaire

Titre professionnel Cuisinier

📍 Paris (16^e)

Titre professionnel Serveur en restauration

📍 Paris (16^e)

CAP Cuisinier en blended learning

📍 Paris (16^e)



MÉTIERS DE LA VENTE

VOIE SCOLAIRE & APPRENTISSAGE

CAP Equipier polyvalent du commerce

📍 Sannois (95)

INSERTION

SKOLA Vente (Formation courte)

📍 Infos sur ile-de-france.apprentis-auteuil.org



MÉTIERS DE LA COIFFURE

VOIE SCOLAIRE

CAP Coiffure (en partenariat avec la Fondation L'Oréal)

📍 Thiais (94)



MÉTIERS DE LA PROPRETÉ ET DE L'HYGIÈNE

VOIE SCOLAIRE

CAP Agent de propreté et d'hygiène

📍 Meudon (92)



MÉTIERS DE L'ÉLECTRICITÉ ET DE L'ÉLECTROTECHNIQUE

VOIE SCOLAIRE

CAP Électricien

📍 Meudon (92)

2^{de} de détermination (préparation aux Bac professionnels et technologiques)

📍 Paris (16^e)

Bac professionnel Métiers de l'électricité et de ses environnements connectés (MELEC)

📍 Paris (16^e) | Meudon (92)

Bac technologique Sciences et technologies de l'industrie et du développement durable (STI2D)

→ Spécialité Système d'information et numérique (SIN)

→ Spécialité Innovation technologique et éco-conception (ITEC)

📍 Paris (16^e)

APPRENTISSAGE

Pro'pulse - Préparation à l'apprentissage

📍 Meudon (92)

Brevet professionnel Électricien (niveau IV)

📍 Meudon (92)

BTS Électrotechnique

📍 Meudon (92)



MÉTIERS DE LA MÉCANIQUE AUTOMOBILE

VOIE SCOLAIRE

CAP Maintenance des véhicules automobiles, option voitures particulières (MVA)

📍 Thiais (94)

APPRENTISSAGE

CAP Maintenance des véhicules automobiles, option voitures particulières (MVA)

📍 Thiais (94)

Mention complémentaire Maintenance des systèmes embarqués de l'automobile

📍 Thiais (94)



DISPOSITIFS D'INSERTION PROFESSIONNELLE

BOOST Insertion (Définir son projet professionnel)

📍 Infos sur :

ile-de-france.apprentis-auteuil.org

SKOLA Vente (Formation courte)

📍 Infos sur :

ile-de-france.apprentis-auteuil.org

Pro'pulse - Prépa apprentissage

📍 Infos sur :

ile-de-france.apprentis-auteuil.org

LES FORMATIONS PAR ÉTABLISSEMENT

Lycée technologique et professionnel Sainte-Thérèse Voie scolaire et apprentissage



DISPOSITIFS PRÉPARANT À LA VOIE PROFESSIONNELLE

- 3^e Prépa métiers
- ULIS pro (niveau collège et lycée)



MÉTIERS DE L'ÉLECTRICITÉ ET DE L'ÉLECTROTECHNIQUE

VOIE SCOLAIRE

- 2^{de} de détermination (préparation aux Bac professionnels et technologiques)
- Bac professionnel Métiers de l'électricité et de ses environnements connectés (MELEC)
- Bac technologique Sciences et technologies de l'industrie et du développement durable (STI2D)
 - Spécialité Système d'information et numérique (SIN)
 - Spécialité Innovation technologique et éco-conception (ITEC)



MÉTIERS DE L'HÔTELLERIE ET DE LA RESTAURATION

VOIE SCOLAIRE

- Bac professionnel Cuisine
- Bac professionnel Commercialisation et Service en restauration (CSR)
- Mention complémentaire Employé Barman

APPRENTISSAGE

- Pro'pulse - Prépa apprentissage Hôtellerie-restauration
- CAP Cuisine
- CAP Commercialisation et Service en hôtel-café-restaurant
- Bac professionnel Cuisine
- Bac professionnel Commercialisation et Service en restauration (CSR)
- Mention complémentaire Employé Barman
- BTS Management en Hôtellerie Restauration
 - Option A : Management d'unité de Restauration
 - Option B : Management d'unité de Production Culinaire
- Titre professionnel Cuisinier
- Titre professionnel Serveur en restauration
- CAP Cuisinier en blended learning

Lieu

Paris (16e)

Les plus

- Externat | Demi-pension | Internat
- Restaurant d'application
- Mobilités en France et à l'étranger (voyages d'études, stages, projets solidaires)
- Présentation à des concours de service et de cuisine : Coupe Georges Baptiste...



Pro'pulse Prépa apprentissage

vers un contrat d'apprentissage dans
les métiers de l'hôtellerie-restauration.



PLAN
D'INVESTISSEMENT
DANS LES COMPÉTENCES

CONTACTS

40, rue Jean de La Fontaine - Entrée des élèves : 6, impasse Villa Mozart - 75016 Paris

Lycée professionnel

Tel : 01 44 14 73 04

Email : contact.sth@apprentis-auteuil.org

Site internet et inscriptions :
sainte-therese.apprentis-auteuil.org

École hôtelière

Tel : 01 44 14 73 19

Email : ehst@apprentis-auteuil.org

Site internet et inscriptions :
ecole-hoteliere-sainte-therese.apprentis-auteuil.org

 Ecole Hôtelière
Sainte Thérèse

 [ehst.paris16eme](https://www.instagram.com/ehst.paris16eme)

Campus Saint-Antoine

Voie scolaire et apprentissage



DISPOSITIFS PRÉPARANT À LA VOIE PROFESSIONNELLE

- 4^e de l'Enseignement agricole
- 3^e de l'Enseignement agricole
- Pro'pulse - Prépa apprentissage Toutes filières



MÉTIERS VERTS

VOIE SCOLAIRE

- CAP Jardinier paysagiste
- CAP Métiers de l'agriculture, spécialité Productions horticoles, florales et légumières
- Bac professionnel Aménagements paysagers
- Bac professionnel Productions horticoles

APPRENTISSAGE

- Pro'pulse - Prépa apprentissage Métiers du paysage
- CAP Fleuristerie
- CAP Jardinier paysagiste
- Brevet professionnel Aménagements paysagers (niveau IV)
- Certificat de Spécialisation Constructions paysagères



MÉTIERS DES SERVICES À LA PERSONNE

VOIE SCOLAIRE

- CAP Services à la personne et vente en espace rural (SAPVER)
- Bac professionnel Services aux personnes et aux territoires (SAPAT)

Lieu

Marcoussis (91)

Les plus

- Demi-pension | Internat
- Golf éducatif
- Mobilités en France et à l'étranger (voyages d'études, stages, projets solidaires)
- Présentation au concours « Un des Meilleurs Apprentis de France »



Pro'pulse Prépa apprentissage

vers un contrat d'apprentissage dans les métiers du paysage et dans tous les secteurs.



CONTACTS

53, avenue Massénat Déroche - 91460 Marcoussis
Tel : 01 69 63 35 72

Email : lycee-horticole.st-antoine@apprentis-auteuil.org

Site internet et inscriptions : saint-antoine.apprentis-auteuil.org



Maison Saint-Antoine



campusnatureetservices

LES FORMATIONS PAR ÉTABLISSEMENT

Lycée professionnel Saint-Philippe Voie scolaire et apprentissage



DISPOSITIFS PRÉPARANT À LA VOIE PROFESSIONNELLE

- 4^e Découverte des métiers
- 3^e Prépa métiers
- Pro'pulse - Prépa apprentissage Toutes filières



MÉTIERS DE ÉLECTRICITÉ ET DE L'ÉLECTROTECHNIQUE

VOIE SCOLAIRE

- CAP Électricien
- Bac professionnel Métiers de l'électricité et de ses environnements connectés (MELEC) avec possibilité de suivre le parcours de la Marine nationale

APPRENTISSAGE

- Pro'pulse - Prépa apprentissage Electricité
- Brevet professionnel Électricien (niveau IV)
- BTS Électrotechnique



MÉTIERS DU BOIS

VOIE SCOLAIRE

- CAP Menuisier, Fabricant de Menuiserie, Mobilier et Agencement (MFMMMA)

APPRENTISSAGE


- Pro'pulse - Prépa apprentissage Menuiserie



MÉTIERS DE LA PROPRETÉ ET DE L'HYGIÈNE

APPRENTISSAGE

- CAP Agent de propreté et d'hygiène

Formation dispensée en partenariat avec l'INHNI 

Lieu

Meudon (92)

Les plus

- Demi-pension | Internat
- Mobilités en France et à l'étranger (voyages d'études, stages, projets solidaires)
- Location de salles (films, événements)



Pro'pulse Prépa apprentissage

vers un contrat d'apprentissage dans les métiers de l'électricité, de la menuiserie et dans tous les secteurs.



CONTACTS

1, rue du Père Brottier - 92190 Meudon

4^e Découverte des métiers / 3^e Prépa métiers : Tel : 01 46 23 62 81 / Email : sophie.juge@apprentis-auteuil.org

Formations électricité : Tel : 01 46 23 27 65 / Email : murielle.livet@apprentis-auteuil.org

Formations métiers verts : Tel : 01 46 23 62 73 / Email : emilie.vagao@apprentis-auteuil.org / virginie.pluchart@apprentis-auteuil.org

Site internet et inscriptions : saint-philippe.apprentis-auteuil.org



Village Éducatif Saint-Philippe Meudon

Lycée horticole et paysager Saint-Philippe

Voie scolaire et apprentissage



DISPOSITIFS PRÉPARANT À LA VOIE PROFESSIONNELLE

- 4^e de l'Enseignement agricole
- 3^e de l'Enseignement agricole



MÉTIERS VERTS

VOIE SCOLAIRE

- CAP Jardinier paysagiste
- CAP Métiers de l'agriculture, spécialité Productions horticoles, florales et légumières
- Bac professionnel Aménagements paysagers

APPRENTISSAGE

- Pro'pulse - Prépa apprentissage Métiers du paysage
- CAP Jardinier paysagiste
- CAP Fleuriste
- Bac professionnel Aménagements paysagers
- Brevet professionnel Aménagements paysagers (niveau IV)
- Certificat de spécialisation Constructions paysagères
- BTS Aménagements paysagers



MÉTIERS DES SERVICES À LA PERSONNE

VOIE SCOLAIRE

- CAP Services à la personne et vente en espace rural (SAPVER)
- Bac professionnel Services aux personnes et aux territoires (SAPAT)

Lieu

Meudon (92)

Les plus

- Demi-pension | Internat
- Mobilités en France et à l'étranger (voyages d'études, stages, projets solidaires)
- Présentation au concours « Un des Meilleurs Apprentis de France »
- Location de salles (films, événements)



Pro'pulse Prépa apprentissage

vers un contrat d'apprentissage dans
les métiers du paysage.



CONTACTS

1, rue du Père Brottier - 92190 Meudon

Voie scolaire : Tel : 01 46 23 62 65 / Email : virginie.pluchart@apprentis-auteuil.org

Apprentissage : Tel : 01 46 23 62 73 / Email : emilie.vagao@apprentis-auteuil.org

Site internet et inscriptions : saint-philippe.apprentis-auteuil.org



Village Éducatif Saint-Philippe Meudon

LES FORMATIONS PAR ÉTABLISSEMENT

Lycée général et technologique Saint-Gabriel Voie scolaire et enseignement supérieur



ENSEIGNEMENT GÉNÉRAL

VOIE SCOLAIRE

- Bac général Économique et Social (ES)
- Bac général Scientifique (S)



MÉTIER DU TERTIAIRE

VOIE SCOLAIRE

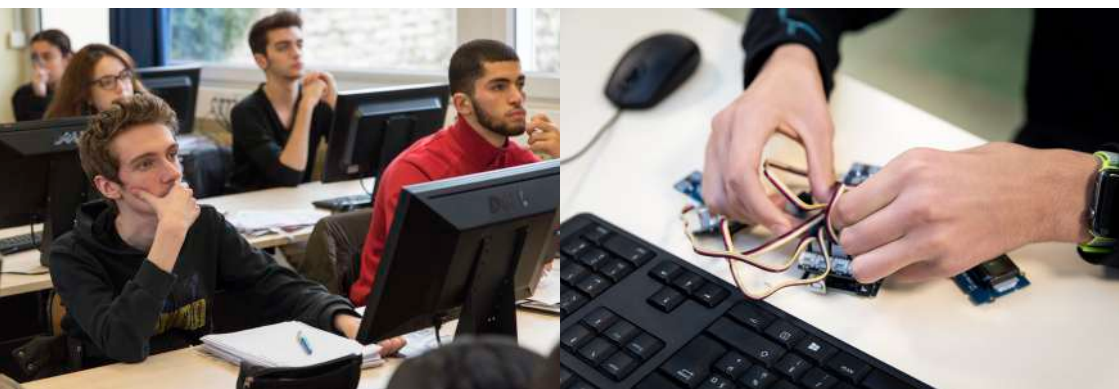
- Bac technologique Sciences et technologies du management et de la gestion (STMG)
 - Spécialité Ressources humaines et communication (RHC)
 - Spécialité Mercatique
- BTS Comptabilité et gestion
- BTS Services informatiques aux organisations
 - Option A Solutions d'infrastructure, systèmes et réseaux (SISR)
 - Option B Solutions logicielles et applications métiers (SLAM)

Lieu

Bagneux (92)

Les plus

- Externat | Demi-pension
- Ateliers culturels : littérature, théâtre..



CONTACTS

21, rue de la Lisette - 92220 Bagneux
Tel : 01 46 57 61 22

Email : inscription.st-gabriel@apprentis-auteuil.org

Site internet et inscriptions : saint-gabriel.apprentis-auteuil.org



Ensemble Saint Gabriel de
Bagneux (92220)

Lycée professionnel Poullart des Places

Voie scolaire et apprentissage



DISPOSITIFS PRÉPARANT À LA VOIE PROFESSIONNELLE

- 3^e Prépa métiers (disponible également à Orly)
- ULIS professionnelle, (Unité localisée pour l'inclusion scolaire - Après la 3e)
- Pro'pulse - Prépa apprentissage Toutes filières



MÉTIERS DE L'HOTELLERIE ET DE LA RESTAURATION

VOIE SCOLAIRE

- CAP Commercialisation et Services en hôtel-café-restaurant
- CAP Cuisine

APPRENTISSAGE

- CAP Commercialisation et Service en hôtel-café-restaurant
- CAP Cuisine
- Brevet professionnel Arts de la cuisine



MÉTIERS DE LA MÉCANIQUE AUTOMOBILE

VOIE SCOLAIRE

- CAP Maintenance des véhicules automobiles, option voitures particulières

APPRENTISSAGE

- CAP Maintenance des véhicules automobiles, option voitures particulières
- Mention complémentaire Maintenance des systèmes embarqués de l'automobile



MÉTIERS DE LA COIFFURE

VOIE SCOLAIRE

- CAP Coiffure (en partenariat avec la Fondation L'Oréal)

Lieu

Thiais (94)

Les plus

- Demi-pension | Internat
- Restaurant et salon de coiffure d'application
- Mobilités en France et à l'étranger (voyages d'études, stages, projets solidaires)



Pro'pulse Prépa apprentissage

vers un contrat d'apprentissage dans
tous les secteurs.



CONTACTS

3, boulevard de Stalingrad - Entrée des élèves : 4, avenue du Président Roosevelt - 94320 Thiais
Tel : 01 58 42 75 92 (puis faites *1)

Email : poullart.direction@apprentis-auteuil.org

Site internet et inscriptions : poullart-des-places.apprentis-auteuil.org

LES FORMATIONS PAR ÉTABLISSEMENT

Lycée professionnel Saint-Jean

Voie scolaire et apprentissage



DISPOSITIFS PRÉPARANT À LA VOIE PROFESSIONNELLE

- 3^e Prépa métiers
- ULIS
- Pro'pulse - Prépa apprentissage Toutes filières



MÉTIERS DU BOIS

VOIE SCOLAIRE & APPRENTISSAGE

- CAP Menuisier, fabricant de menuiserie, mobilier et agencement (MFMMA)



ARTISANAT ET MÉTIERS D'ART

VOIE SCOLAIRE & APPRENTISSAGE

- CAP Ébénisterie
- Brevet des métiers d'art (BMA) Ébénisterie
- Bac professionnel Artisanat et Métiers d'art option Marchandisage visuel



MÉTIERS DE LA VENTE

VOIE SCOLAIRE & APPRENTISSAGE

- CAP Équipier polyvalent du commerce

Lieu

Sannois (95)

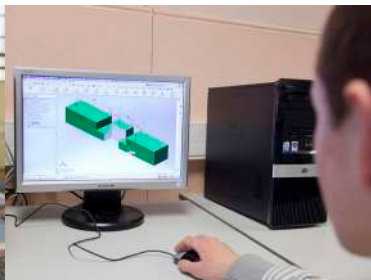
Les plus

- Demi-pension | Internat
- Ateliers sportifs et culturels
- Mobilités en France et à l'étranger (voyages d'études, stages, projets solidaires)
- Présentation au concours « Un des Meilleurs Apprentis de France »



Pro'pulse Prépa apprentissage

vers un contrat d'apprentissage tous les secteurs.



CONTACTS

Rond-point de la Tour du Mail - 95110 Sannois
Tel : 01 34 11 46 48

Email : lp.saint-jean@apprentis.auteuil.org

Site internet et inscriptions : saint-jean-sannois.apprentis-auteuil.org



Collège Lycée
Saint-Jean

Lycée Nature et Services Saint-Jean

Voie scolaire et apprentissage



DISPOSITIFS PRÉPARANT À LA VOIE PROFESSIONNELLE

- 4^e de l'Enseignement agricole
- 3^e de l'Enseignement agricole
- ULIS pro (niveau lycée)



MÉTIERS VERTS

VOIE SCOLAIRE

- CAP agricole Jardinier paysagiste
- CAP agricole Métiers de l'agriculture, spécialité Productions horticoles, florales et légumières

APPRENTISSAGE

- CAP Fleuriste
- CAP agricole Jardinier paysagiste
- CAP agricole Métiers de l'agriculture, spécialité Productions horticoles, florales et légumières
- Brevet professionnel agricole Travaux d'aménagements paysagers (niveau III)
- Brevet professionnel Aménagements paysagers (niveau IV)



MÉTIERS DES SERVICES À LA PERSONNE

VOIE SCOLAIRE & APPRENTISSAGE

- CAP Services à la personne et vente en espace rural (SAPVER)
- Bac professionnel Services aux personnes et aux territoires (SAPAT)

Lieu

Sannois (95)

Les plus

- Demi-pension | Internat
- Ateliers sportifs et culturels
- Mobilités en France et à l'étranger (voyages d'études, stages, projets solidaires)
- Présentation au concours « Un des Meilleurs Apprentis de France »




CONTACTS

Rond-point de la Tour du Mail - 95110 Sannois
Tel : 01 34 11 46 60

Email : lycee.nature-et-services@apprentis-auteuil.org

Site internet et inscriptions : saint-jean-sannois.apprentis-auteuil.org

 @LNSSTJEAN

 @LNSSANNOIS

INFORMATIONS CONSEILS ET ORIENTATION

Visitez nos établissements

Les établissements d'Apprentis d'Auteuil ouvrent leurs portes au public au sein de l'établissement (entre janvier et juin de chaque année lorsque la situation le permet) ou à distance en virtuel : présentations des formations en vidéos, rendez-vous téléphoniques ou en visio, visites virtuelles des établissements... - l'occasion pour les jeunes, leur famille et toute personne concernée par les formations professionnelles de s'informer sur les offres et la pédagogie proposées. Les équipes de direction et pédagogiques vous feront visiter les lieux et vous présenteront les différents dispositifs d'Apprentis d'Auteuil.

Retrouvez le calendrier des journées portes ouvertes et les portes ouvertes virtuelles sur : ile-de-france.apprentis-auteuil.org

Demandez des conseils à Écoute infos famille

Afin de vous accompagner dans vos réflexions, vos questions et vos démarches, Apprentis d'Auteuil met à votre disposition un accueil téléphonique confidentiel assuré par une équipe de professionnels. Le service est ouvert du lundi au vendredi de 9h à 18h, le mardi de 14h à 19h.

Contactez-nous au 01 81 89 09 50 ou par email : eif@apprentis-auteuil.org.

TÉMOIGNAGE D'UN JEUNE EN FORMATION À APPRENTIS D'AUTEUIL

Jérémy*, inscrit en Terminale Bac pro Métiers de l'électricité et de ses environnements connectés (MELEC) au Lycée professionnel Saint-Philippe à Meudon (92).

« Avant d'arriver à Saint-Philippe, je sortais d'un collège général. Aucun lycée ne voulait de moi parce que j'avais un mauvais dossier : je séchais les cours, je m'amusais en classe...

Et puis, à Saint-Philippe, ils ont bien voulu m'inscrire en Bac pro MELEC et à l'internat, parce que j'habitais trop loin.

Au début, je savais même pas où était Meudon, je voyais l'internat comme une punition, j'ai tout fait pour être exclu. Mais les éducateurs ne m'ont pas lâché et ont posé un cadre qui est important : ils m'ont parlé, écouté, aidé à faire mes devoirs, j'ai fait du sport, j'ai rencontré les autres élèves, on a organisé beaucoup d'activités, de repas, de soirées. On est même allé au Burkina Faso pour un projet de solidarité. Et petit à petit, j'ai eu envie, j'ai repris les cours...

J'ai eu de bien meilleures notes et mes profs étaient contents, ça a été un choc ! Même pour ma mère : elle avait les larmes aux yeux à la première réunion parents/profs. Elle a montré mon bulletin à tout le

monde ! On s'est rapproché grâce aux éducateurs qui ont aussi parlé avec elle. Avant on ne faisait rien ensemble. Et aujourd'hui, on est très proche, elle s'occupe bien de moi et je la respecte plus et mieux. Et je poursuis ma formation en Licence pro.

Mon entrée à Saint-Philippe m'a permis de grandir. Quand je suis arrivé, j'étais un enfant, maintenant je suis prêt à aller travailler ».

* Prénom d'emprunt en respect de la confidentialité du jeune.

UN RÉSEAU DE PARTENAIRES

Des partenariats institutionnels et opérationnels

Apprentis d'Auteuil travaille en étroite collaboration avec les pouvoirs publics et religieux, les collectivités territoriales et les autres acteurs du secteur social : le Conseil régional d'Ile-de-France, les Conseils départementaux, les Communes et intercommunalités, l'Union européenne (Fonds social européen), le ministère de l'Éducation nationale, le ministère de l'Agriculture, le ministère du Travail, les académies de Paris, Versailles, Créteil, les directions diocésaines de l'Enseignement catholique, l'UNREP, L'École polytechnique, URIOPSS Ile-de-France, la Caisse des dépôts, Pôle emploi, les Missions locales, les Caisses d'allocations familiales, et tous nos partenaires locaux que nous ne pouvons mentionner ici.

Des bienfaiteurs et entreprises engagées

41% de nos ressources proviennent de fonds privés, issus principalement de la générosité du public mais aussi du mécénat et des participations des familles aux frais de scolarité ou d'internat. En Ile-de-France, une cinquantaine d'entreprises apporte leur soutien aux jeunes d'Apprentis d'Auteuil. Elles participent à la formation des jeunes, en leur proposant des stages, des contrats d'apprentissage, des emplois ou en reversant leur taxe d'apprentissage à la Fondation. D'autres entreprises optent pour un mécénat financier, un mécénat en nature ou un mécénat de compétences.

Plus d'informations sur :
ile-de-france.apprentis-auteuil.org

CONTACTS APPRENTIS D'AUTEUIL ILE-DE-FRANCE

Lycée technologique et professionnel

Sainte-Thérèse / École hôtelière Sainte-Thérèse

- 40, rue Jean de La Fontaine
- Lycée professionnel : Tel : 01 44 14 73 04 / Email : contact.sth@apprentis-auteuil.org / Site internet : sainte-therese.apprentis-auteuil.org
- EHST : Tel : 01 44 14 73 19 / Email : ehst@apprentis-auteuil.org / Site internet : ecole-hoteliere-sainte-therese.apprentis-auteuil.org

Lycée horticole et paysager Campus Nature et Services

Saint-Antoine

- 53, avenue Masséna Déroche - 91460 Marcoussis
- Tel : 01 69 63 35 72 / Email : lycee-horticole.saint-antoine@apprentis-auteuil.org
- Site internet : saint-antoine.apprentis-auteuil.org

Lycée général et technologique Saint-Gabriel

- 21, rue de la Lisette - 92220 Bagneux
- Tel : 01 46 57 61 22 / Email : inscription-st-gabriel@apprentis-auteuil.org
- Site internet : saint-gabriel.apprentis-auteuil.org/

Lycée professionnel Saint-Philippe

Lycée horticole et paysager Saint-Philippe

- 1, rue du Père Brottier - 92190 Meudon
- Lycée professionnel : Tel : 01 46 23 27 65 / Email : murielle.livet@apprentis-auteuil.org

- Lycée horticole : Voie scolaire : Tel : 01 46 23 62 65 / Email : virginie.pluchart@apprentis-auteuil.org / Apprentissage : Tel : 01 46 23 62 73 / Email : emilevagao@apprentis-auteuil.org
- Site internet : saint-philippe.apprentis-auteuil.org

Lycée professionnel Poullart des Places

- 3, boulevard de Stalingrad - 94320 Thiais
- Tel : 01 58 42 75 92 (puis faites *1) / Email : poullart.direction@apprentis-auteuil.org
- Site internet et inscriptions : poullart-des-places.apprentis-auteuil.org

Lycée horticole et paysager *Lycée Nature et Services*

Lycée professionnel Saint-Jean

- Rond-point de la Tour du Mail - 95110 Sannois
- Lycée professionnel : Tel : 01 34 11 46 48 / Email : lp.saint-jean@apprentis-auteuil.org
- Lycée horticole : Tel : 01 34 11 46 60 / Email : lycee.nature-et-services@apprentis-auteuil.org
- Site internet et inscriptions : saint-jean-sannois.apprentis-auteuil.org

BOOST Insertion

- Informations : ile-de-france.apprentis-auteuil.org

SKOLA

- Informations : ile-de-france.apprentis-auteuil.org

Pro'pulse - Prépa apprentissage

- Informations : ile-de-france.apprentis-auteuil.org

Apprentis d'Auteuil

Ile-de-France

1, rue du Père Brottier - 92190 Meudon

01 46 23 28 10

ile-de-france.apprentis-auteuil.org

Fondation d'Auteuil

Fondation reconnue d'utilité publique

40, rue Jean de La Fontaine

75781 Paris Cedex 16

Tél. 01 44 14 75 75

www.apprentis-auteuil.org



La confiance peut sauver l'avenir