

CATALOGUE DES

FORMATIONS 2019-2020

GÉNÉRALES | PROFESSIONNELLES | TECHNOLOGIQUES
VOIE SCOLAIRE | APPRENTISSAGE | INSERTION PROFESSIONNELLE

EN ILE-DE-FRANCE



Apprentis d'Auteuil accompagne les adolescents et jeunes adultes vers leur insertion dans la société et dans le monde du travail. La fondation propose un accompagnement personnalisé et des formations adaptées à chacun, en fonction de son âge, de sa situation familiale, de ses compétences et de ses projets.



La confiance peut sauver l'avenir

CATALOGUE DES FORMATIONS

SOMMAIRE

APPRENTIS D'AUTEUIL : LA FONDATION.....	4
APPRENTIS D'AUTEUIL : LA PÉGAGOGIE.....	5
L'OFFRE DE FORMATION.....	6
• Préparation à la voie professionnelle	
• 4 ^e Découverte des métiers	
• 3 ^e Prépa métiers	
• 4 ^e et 3 ^e de l'Enseignement agricole	
• Passerelle spécifique (accompagnement vers l'apprentissage)	
• Unités localisées pour l'inclusion scolaire (ULIS)	
• Formations professionnelles	
• Formations en voie scolaire	
• Formations en apprentissage	
• Dispositifs d'insertion professionnelle	
• Accompagnement pour définir son projet professionnel (Pas à pas)	
• Formation courte menant directement à l'emploi (SKOLA)	
• Formations continues	
LA CARTE DES FORMATIONS.....	9
LES FORMATIONS PAR FILIÈRE.....	10
• Dispositifs préparant à la voie professionnelle	
• Enseignement général	
• Métiers du tertiaire	
• Métiers verts	
• Métiers du bois	
• Artisanat et métiers d'art	
• Métiers des services à la personne	
• Métiers de la coiffure	
• Métiers de la vente	
• Métiers de l'hôtellerie/restauration	
• Métiers de l'électricité et de l'électrotechnique	
• Métiers de la mécanique automobile	
• Dispositifs d'insertion professionnelle	
LES FORMATIONS PAR ÉTABLISSEMENT.....	14
• Paris (16 ^e) : Lycée technologique, professionnel et apprentissage - Sainte-Thérèse	
• Villeneuve-le-Comte (77) : Collège à préparation professionnelle - Père Jacques	
• Marcoussis (91) : Lycée horticole et apprentissage - Saint-Antoine	
• Meudon (92) : Lycée professionnel, horticole et apprentissage - Saint-Philippe	
• Bagneux (92) : Lycée général et technologique - Saint-Gabriel	
• Thiais/Orly (94) : Lycée professionnel et apprentissage - Poullart des Places	
• Sannois/Domont (95) : Lycée professionnel, horticole et apprentissage - Saint-Jean	
INFORMATIONS, CONSEILS ET ORIENTATION.....	22
• Journées portes ouvertes / Écoute infos familles	
TÉMOIGNAGE D'UN JEUNE EN FORMATION À APPRENTIS D'AUTEUIL.....	22
UN RÉSEAU DE PARTENAIRES INSTITUTIONNELS ET D'ENTREPRISES.....	23
CONTACTS APPRENTIS D'AUTEUIL EN ILE-DE-FRANCE.....	23

APPRENTIS D'AUTEUIL LA FONDATION

Apprentis d'Auteuil est une fondation catholique reconnue d'utilité publique depuis 1929, qui accompagne plus de 30 000 jeunes et familles. Elle soutient les jeunes à travers des programmes d'accueil, d'éducation, de formation et d'insertion en France et à l'international pour leur permettre de devenir des adultes libres et épanouis de demain. Elle dispose de 240 établissements et dispositifs en France.

Notre vision

Face aux défis de la société et du monde, nous nous engageons à accompagner les jeunes confrontés à des difficultés vers une insertion réussie. Nous voulons leur permettre de s'engager en confiance dans la société et bâtir avec eux un monde plus juste et respectueux de la dignité de chacun. Nous choisissons d'agir avec les jeunes, les familles, et tous ceux qui partagent cette ambition.

Notre mission

La mission d'Apprentis d'Auteuil est de donner à chaque jeune la chance d'accéder à l'éducation et à la formation en l'aidant directement et en accompagnant sa famille.

- 27 000 jeunes accompagnés
- 6 000 familles soutenues
- 240 établissements

Nos valeurs

Tous nos établissements s'engagent dans un projet éducatif et humain, dans le respect des convictions de chacun.

- Croire aux potentialités de chaque jeune.
- Refuser l'inacceptable : abandonner des jeunes ou ignorer leurs difficultés.
- Affirmer que chaque jeune est un être de relation, libre et responsable.

Nos actions

Apprentis d'Auteuil soutient les jeunes à travers plusieurs programmes :

→ Formation et insertion professionnelle

Parce que la formation professionnelle et l'insertion sont les clés de la réussite des jeunes, notamment dans une période de précarité de l'emploi, Apprentis d'Auteuil propose des dispositifs adaptés pour répondre aux besoins de chacun.

→ Éducation et scolarité

Pour permettre aux élèves que nous accompagnons de construire leur projet d'avenir, Apprentis d'Auteuil propose des solutions alliant approche éducative et scolarité.

→ Protection de l'enfance

Pour répondre aux différents besoins des jeunes et de leur famille, Apprentis d'Auteuil diversifie ses dispositifs : accueils de jour en famille, structures d'hébergement...

→ Soutien et accompagnement à la parentalité

Apprentis d'Auteuil propose plusieurs types d'accompagnement des parents et des familles : maisons des familles, relais et centres parentaux...

→ Anciens

Apprentis d'Auteuil s'engage auprès de tous les jeunes accueillis à les aider et les soutenir tout au long de leur vie en maintenant avec eux, et entre eux, des liens de confiance et d'amitié.

APPRENTIS D'AUTEUIL

LA PÉDAGOGIE

DES CONDITIONS D'ÉTUDES ADAPTÉES À CHAQUE JEUNE

Un accompagnement individualisé

Apprentis d'Auteuil accompagne chaque jeune en considérant ses dimensions affectives, intellectuelles, spirituelles et selon ses envies et intérêts professionnels et personnels. Tout au long des formations et des stages, le personnel encadrant et éducatif transmet son savoir-faire aux jeunes, évalue leur travail et leur assiduité, et fixe des objectifs adaptés et exigeants.

Des conditions d'admission souples

Les jeunes peuvent s'inscrire en formation toute l'année. L'équipe éducative est à l'écoute de chaque jeune et de sa famille.

Des frais de scolarité adaptés

En tant qu'établissement privé sous contrat avec l'État, il est demandé une contribution des familles en fonction de leurs revenus. Chaque directeur d'établissement est attentif à accueillir les jeunes quelle que soit la situation financière de leur famille.

Des formations adaptées au marché de l'emploi

Garçons et filles sont formés à des métiers en tension (offrant des perspectives d'emploi) pour leur permettre de réussir professionnellement et de trouver rapidement un travail.

Des enseignants et formateurs aux compétences reconnues

Les formations scolaires sont dispensées par des enseignants reconnus par l'Éducation nationale. Les modules en apprentissage sont dispensés par des formateurs aux compétences spécifiques et techniques.

Des familles soutenues

Les difficultés scolaires, l'adolescence, peuvent rendre le dialogue entre parents et jeunes difficiles. L'accompagnement du jeune est une étape de son parcours de vie, à construire avec sa famille. Chacune est accueillie dans la diversité de sa réalité sociale et culturelle. Elle est associée par les équipes éducatives aux réflexions, décisions et parcours de son enfant afin de garantir sa réussite.

Des internats éducatifs et scolaires

Apprentis d'Auteuil propose un hébergement et un accompagnement éducatif aux élèves accueillis dans certains établissements scolaires. Encadrés par des éducateurs, les jeunes sont soutenus au quotidien dans leur travail scolaire, leur éducation, le lien avec leur famille, grâce à un véritable cadre de vie et des activités collectives.

Des échanges à l'international

Les jeunes peuvent réaliser leur stage en Europe dans le cadre du programme « Erasmus + Échanges de jeunes », partir en voyage d'études et participer à des actions éducatives de solidarité internationale dans le monde entier.

Des services ouverts au public

Les jeunes mettent leurs compétences acquises en application et au service du public : restaurants d'application à Paris (16^e) et Thiais (94) ; salon de coiffure à Thiais (94) et vente de fruits, légumes, plantes et fleurs produits par les élèves des lycées horticoles à Marcoussis (91) et Meudon (92).

L'OFFRE DE FORMATION

PRÉPARATION À LA VOIE PROFESSIONNELLE

Aux collégiens qui souhaitent se former à un métier, Apprentis d'Auteuil propose des alternatives aux classes de 4^e et 3^e classiques pour leur permettre de découvrir les formations et le monde professionnels.

4^e Découverte des métiers

Situées au sein de nos lycées professionnels, ces classes permettent aux jeunes de découvrir et de s'initier aux formations professionnelles, accessibles après la 3^e (restauration, service en salle, électricité, vente, métiers du bois, petite enfance, service à la personne...), tout en bénéficiant d'une formation générale. Grâce à plusieurs mini-stages, cette démarche permet d'engager une réflexion sur l'orientation scolaire et sur un mode d'enseignement pluridisciplinaire et professionnalisant.

📍 Paris (16^e) | Marcoussis (91) | Meudon (92) | Thiais (94) | Sannois (95)

3^e Prépa métiers (Prépa pro)

La classe de troisième préparatoire à l'enseignement professionnel donne la possibilité aux élèves d'affiner le choix de leur parcours de formation. En plus d'une formation générale, ils suivent un enseignement de découverte professionnelle : visites d'information, séquences d'observation, stages d'initiation et d'immersion en entreprise. A l'issue de cette classe, les élèves participent à la même procédure d'orientation et d'affectation que les autres élèves et présentent le Diplôme national du brevet, dans la série de leur choix.

📍 Paris (16^e) | Meudon (92) | Orly (94) | Thiais (94) | Sannois (95)

4^e et 3^e de l'Enseignement agricole

Situées au sein de nos lycées professionnels horticoles, ces classes permettent aux jeunes de découvrir et de s'initier aux formations professionnelles liées aux filières du paysage, tout en bénéficiant d'une formation générale. A l'issue de la 3^e, les élèves présentent le Diplôme national du brevet et peuvent s'orienter vers une formation professionnelle en filière agricole ou autre.

📍 Marcoussis (91) | Meudon (92) | Sannois (95)

Passerelle spécifique (accompagnement vers l'apprentissage)

La passerelle spécifique (accompagnement vers l'apprentissage) permet à des jeunes de renforcer leur niveau général et d'acquérir les prérequis nécessaires à leur entrée en apprentissage. Ils comprennent le fonctionnement de l'apprentissage et des entreprises, construisent ou confortent leur choix de filière professionnelle et peuvent commencer à rechercher leur contrat d'apprentissage en entreprise.

📍 Meudon (92) | Thiais (94) | Sannois (95)

Unités localisées pour l'inclusion scolaire (ULIS)

Ces classes constituent une des modalités de mise en œuvre de l'accessibilité pédagogique pour les élèves présentant des troubles des fonctions cognitives ou mentales. Elles proposent, en milieu scolaire ordinaire, des possibilités d'apprentissage souples et diversifiées.

📍 Paris (16^e) | Thiais (94)

FORMATIONS PROFESSIONNELLES

Apprentis d'Auteuil propose aux jeunes de 16 à 30 ans des formations ajustées conjuguées à un suivi éducatif et, soit des stages fréquents, soit une alternance en entreprise, pour leur permettre d'entrer plus facilement sur le marché du travail et d'en maîtriser les codes. Chacun peut ainsi trouver la solution adaptée, en fonction de son âge, de sa situation familiale, de ses compétences et de ses projets.

Formations en voie scolaire

La formation scolaire, ou initiale, correspond à celle suivie en lycée dans un cadre scolaire. L'élève a un statut de lycéen et suit une scolarité classique, avec des stages non rémunérés. Il bénéficie des vacances scolaires et dispose de temps pour préparer son examen. La formation scolaire convient aux élèves qui souhaitent poursuivre des études et qui acceptent les règles du système scolaire en lycée.

En Ile-de-France, les formations scolaires sont dispensées dans des lycées d'enseignement général, technologique, professionnel, et conduisent à des diplômes reconnus par l'Etat : CAP, Brevet des métiers d'art, Bac général, technologique, professionnel, BTS.

📍 Paris (16°) | Marcoussis (91) | Meudon (92) | Thiais (94) | Sannois (95)

Formations en apprentissage

L'apprentissage permet aux jeunes de s'initier à un métier en alternant formation pratique en entreprise et formation générale et technique au sein d'une Unité de formation par apprentissage. L'inscription en alternance nécessite de conclure un contrat d'apprentissage (type contrat de travail) avec une entreprise (le jeune est accompagné par Apprentis d'Auteuil dans la signature et le maintien de ce contrat). L'apprenti a alors un statut de salarié et reçoit une rémunération. Ces formations conviennent à des jeunes qui ont la volonté de combiner rapidement la formation et le travail professionnel.

En Ile-de-France, les formations en apprentissage sont dispensées dans des Unités de formation par apprentissage (UFA). Les UFA conduisent à des diplômes reconnus par l'Etat : Brevet professionnel, CAP, Bac pro, BTS, Mention complémentaire, Certificat de spécialisation.

📍 Paris (16°) | Marcoussis (91) | Meudon (92) | Thiais (94) | Sannois (95)

L'OFFRE DE FORMATION

DISPOSITIFS D'INSERTION PROFESSIONNELLE

Apprentis d'Auteuil propose, en collaboration avec des partenaires et des entreprises, des solutions d'accompagnement aux jeunes, âgés de 16 à 30 ans, qui souhaitent se remobiliser et/ou construire un projet professionnel en vue d'une qualification ou d'un emploi. Exerçant dans des secteurs qui recrutent et en s'engageant dans ces dispositifs, l'ensemble des partenaires et entreprises permettent de faciliter l'insertion professionnelle des jeunes.

Découvrez les dates et lieux de formations sur notre site internet ile-de-france.apprentis-auteuil.org.

Accompagnement pour définir son projet professionnel - « BOOST Insertion »

Il s'agit d'un parcours de six mois destiné à aider les jeunes de 16-30 ans à se (re) mobiliser, et construire une stratégie pour s'insérer dans le marché du travail à court ou moyen terme. L'objectif : permettre à chacun de savoir quelles sont ses aspirations, ses souhaits et identifier les secteurs ou emplois qui y correspondent afin d'établir un projet professionnel. Le dispositif « BOOST Insertion » accompagne le jeune tout au long de son parcours, jusqu'à son insertion.

- Dates de formations et inscriptions :

ile-de-france.apprentis-auteuil.org

- Infos : valery.auchere@apprentis-auteuil.org

Formation courte menant directement à l'emploi - « SKOLA »

Ce programme, co-construit avec des entreprises partenaires, propose aux jeunes une pré-qualification et/ou des contrats de professionnalisation. Les jeunes bénéficient des conditions optimales pour faciliter leur entrée dans un emploi pérenne. Apprentis d'Auteuil les accompagne tout au long de la formation pour leur permettre d'acquérir, au-delà des connaissances techniques des entreprises, un savoir-être et un comportement adaptés aux attentes des employeurs. Il s'agit aussi de lever les freins périphériques à une insertion durable : mobilité, logement, santé, actuellement.

- Dates de formations et inscriptions :

skola.fr

- Infos : valery.auchere@apprentis-auteuil.org

Zoom sur le programme SKOLA Vente

Ce programme propose des formations aux métiers de la vente-conseil. Durant huit semaines, les jeunes sont formés en situation réelle en boutique. Ils vendent des produits mis à disposition par des marques partenaires, suivent des ateliers pratiques animés par des professionnels de la vente, et apprennent à adopter un savoir-être professionnel. Cette formation entre dans le cadre d'une Préparation opérationnelle à l'emploi collective (POEC) et aboutit sur le certificat de qualification professionnelle Vendeur Conseiller en Magasin.

Un stage de 15 jours dans les boutiques d'un centre commercial conclut la formation et peut amener à une embauche en CDD ou CDI.

- Dates de formations et inscriptions :

skola.fr

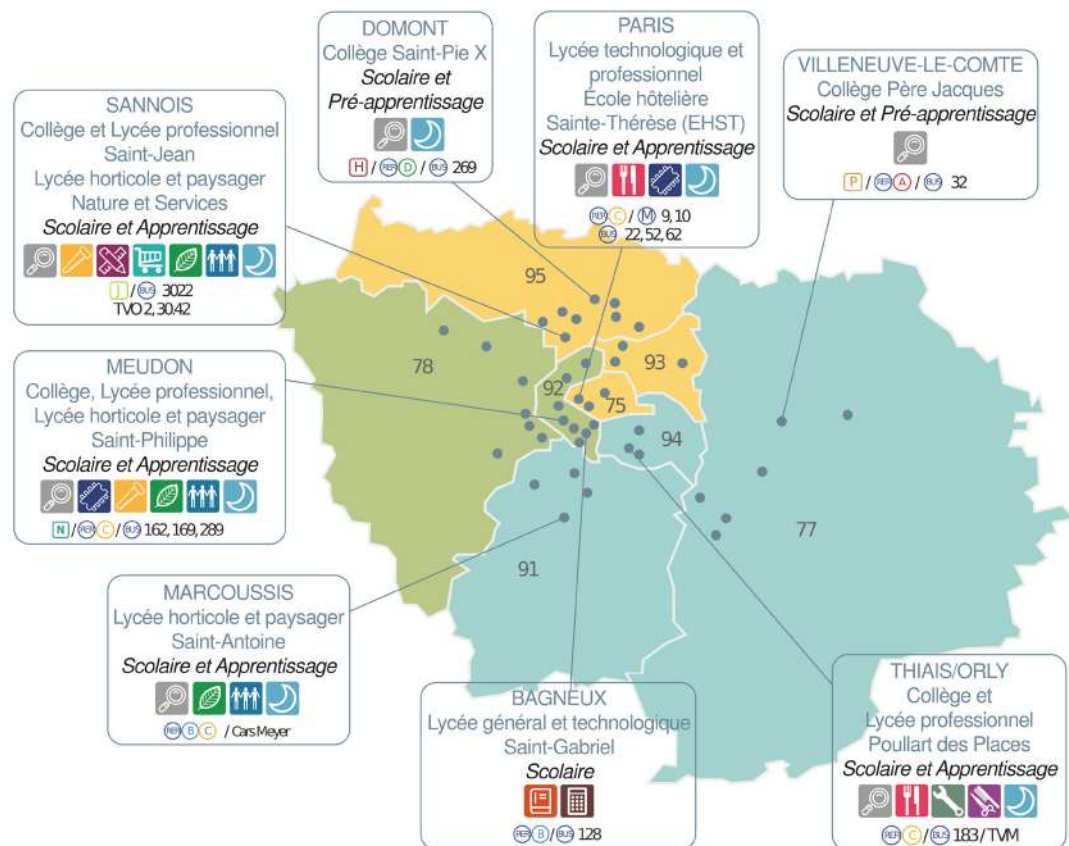
- Infos : valery.auchere@apprentis-auteuil.org



LA CARTE DES FORMATIONS

ENSEIGNEMENT GÉNÉRAL | PROFESSIONNEL

VOIE SCOLAIRE | APPRENTISSAGE | INSERTION PROFESSIONNELLE



[Magnifying Glass] Préparation professionnelle

[Book] Enseignement général

[Calculator] Métiers du tertiaire

[Leaf] Métiers verts

[Wrench] Métiers du bois

[Wrench and Hammer] Artisanat et métiers d'art

[Person] Services à la personne

[Scissors] Métiers de la coiffure

[Shopping Cart] Métiers de la vente

[Fork and Knife] Métiers de la restauration

[Wiring] Électricité et électrotechnique

[Wrench] Mécanique automobile

[Person] Insertion professionnelle (lieux de formations sur ile-de-france.apprentis-auteuil.org)

[Moon] Internats

LES FORMATIONS PAR FILIÈRE



DISPOSITIFS PRÉPARANT À LA VOIE PROFESSIONNELLE

Dispositif ULIS (Unité localisée pour l'inclusion scolaire)

📍 Paris (16^e) | Thiais (94)

Passerelle spécifique

(accompagnement vers l'apprentissage)

📍 Meudon (92) | Thiais (94) | Sannois (95)

4^e Découverte des métiers

📍 Villeneuve-le-Comte (77) | Meudon (92) | Domont (95) | Sannois (95)

3^e Prépa métiers

📍 Paris (16^e) | Villeneuve-le-Comte (77) | Meudon (92) | Orly (94) | Thiais (94) | Sannois (95)

4^e et 3^e de l'Enseignement agricole

📍 Marcoussis (91) | Meudon (92) | Sannois (95)



ENSEIGNEMENT GÉNÉRAL

VOIE SCOLAIRE

Bac général Économique et Social (ES)

📍 Bagneux (92)

Bac général Scientifique (S)

📍 Bagneux (92)



MÉTIER DU TERTIAIRE

VOIE SCOLAIRE

Bac technologique Sciences et technologies du management et de la gestion (STMG)

→ Spécialité Ressources humaines et communication (RHC)

→ Spécialité Mercatique

📍 Bagneux (92)

BTS Comptabilité et Gestion

📍 Bagneux (92)

BTS Services informatiques aux organisations (SIO)

→ Option A Solutions d'infrastructure, systèmes et réseaux (SISR)

→ Option B Solutions logicielles et applications métiers (SLAM)

📍 Bagneux (92)



MÉTIERS VERTS

PRÉPA VOIE PROFESSIONNELLE

4^e et 3^e de l'Enseignement agricole

📍 Marcoussis (91) | Meudon (92) | Sannois (95)

VOIE SCOLAIRE

CAP Métiers de l'agriculture, spécialité Productions horticoles, florales et légumières

📍 Marcoussis (91) | Meudon (92) | Sannois (95)

CAP Jardinier paysagiste

📍 Marcoussis (91) | Meudon (92) | Sannois (95)

Bac professionnel Aménagements paysagers

📍 Marcoussis (91) | Meudon (92)

Bac professionnel Productions horticoles

📍 Marcoussis (91)



MÉTIERS DU BOIS

VOIE SCOLAIRE

CAP Menuisier fabricant de menuiserie, mobilier et agencement (MFMA)

📍 Meudon (92) | Sannois (95)



ARTISANAT ET MÉTIERS D'ART

VOIE SCOLAIRE

CAP Ébénisterie

📍 Sannois (95)

Brevet des métiers d'art Ébénisterie

📍 Sannois (95)

Bac professionnel Artisanat et Métiers d'art option Marchandisage visuel

📍 Sannois (95)

APPRENTISSAGE

Passerelle spécifique (accompagnement vers l'apprentissage) Métiers verts

📍 Meudon (92) | Sannois (95)

CAP Fleuriste

📍 Marcoussis (91) | Meudon (92) | Sannois (95)

CAP Jardinier paysagiste

📍 Marcoussis (91) | Meudon (92)

Brevet professionnel Aménagements paysagers (niveau IV)

📍 Marcoussis (91) | Sannois (95)

Brevet professionnel Travaux d'aménagements paysagers (niveau V)

📍 Sannois (95)

Bac professionnel Aménagements paysagers

📍 Meudon (92)

BTS Aménagements paysagers

📍 Meudon (92)

Certificat de Spécialisation Constructions Paysagères

📍 Marcoussis (91) | Meudon (92)

APPRENTISSAGE

Bac professionnel Artisanat et Métiers d'art option Marchandisage visuel

📍 Sannois (95)

LES FORMATIONS PAR FILIÈRE



MÉTIERS DES SERVICES À LA PERSONNE

VOIE SCOLAIRE

CAP Services à la personne et vente en espace rural (SAPVER)

📍 Marcoussis (91) | Meudon (92) | Sannois (95)

Bac professionnel Services aux personnes et aux territoires (SAPAT)

📍 Marcoussis (91) | Meudon (92) | Sannois (95)



MÉTIERS DE LA COIFFURE

VOIE SCOLAIRE

CAP Coiffure (en partenariat avec la Fondation L'Oréal)

📍 Thiais (94)



MÉTIERS DE LA VENTE

VOIE SCOLAIRE

CAP Employé de vente spécialisé (option B - Produits d'équipement courant)

📍 Sannois (95)

INSERTION

SKOLA Vente (Formation courte)

📍 Infos sur [skola.fr](https://www.skola.fr)



MÉTIERS DE L'HÔTELLERIE/RESTAURATION

VOIE SCOLAIRE

CAP Cuisine

📍 Thiais (94)

CAP Commercialisation et Services en hôtel-café-restaurant

📍 Thiais (94)

Bac professionnel Cuisine

📍 Paris (16^e)

Bac professionnel Commercialisation et Services en restauration (CSR)

📍 Paris (16^e)

APPRENTISSAGE

CAP Cuisine

📍 Paris (16^e) | Thiais (94)

CAP Commercialisation et Services en hôtel-café-restaurant

📍 Paris (16^e) | Thiais (94)

Bac professionnel Cuisine

📍 Paris (16^e)

Bac professionnel Commercialisation et Services en restauration

📍 Paris (16^e)

Brevet professionnel Arts de la cuisine

📍 Thiais (94)

Mention complémentaire

Employé Barman

📍 Paris (16^e)



MÉTIERS DE L'ÉLECTRICITÉ ET DE L'ÉLECTROTECHNIQUE

VOIE SCOLAIRE

CAP Électricien

📍 Meudon (92)

2^{de} de détermination (préparation aux Bac professionnels et technologiques)

📍 Paris (16^e)

Bac professionnel Métiers de l'électricité et de ses environnements connectés (MELEC)

📍 Paris (16^e) | Meudon (92)

Bac technologique Sciences et technologies de l'industrie et du développement durable (STI2D)

→ Spécialité Système d'information et numérique (SIN)

→ Spécialité Innovation technologique et éco-conception (ITEC)

📍 Paris (16^e)

APPRENTISSAGE

Passerelle spécifique

(accompagnement vers l'apprentissage) Métiers de l'électricité

📍 Meudon (92)

Brevet professionnel Électricien (niveau IV)

📍 Meudon (92)



MÉTIERS DE LA MÉCANIQUE AUTOMOBILE

VOIE SCOLAIRE

CAP Maintenance des véhicules automobiles, option voitures particulières (MVA)

📍 Thiais (94)

APPRENTISSAGE

CAP Maintenance des véhicules automobiles, option voitures particulières (MVA)

📍 Thiais (94)

Mention complémentaire Maintenance des systèmes embarqués de l'automobile

📍 Thiais (94)



DISPOSITIFS D'INSERTION PROFESSIONNELLE

BOOST Insertion (Définir son projet professionnel)

📍 Infos sur :

ile-de-france.apprentis-auteuil.org

SKOLA Vente (Formation courte)

📍 Infos sur :

ile-de-france.apprentis-auteuil.org

Formation continue

📍 Infos sur :

ile-de-france.apprentis-auteuil.org

LES FORMATIONS PAR ÉTABLISSEMENT

75 | Paris

Lycée technologique et professionnel
Unité de formation par apprentissage
Sainte-Thérèse



DISPOSITIFS PRÉPARANT À LA VOIE PROFESSIONNELLE

- 3^e Prépa métiers
- ULIS professionnelle (Unité localisée pour l'inclusion scolaire)



ÉCOLE HÔTELIÈRE SAINTE-THÉRÈSE

EHS



VOIE SCOLAIRE

- Bac professionnel Cuisine
- Bac professionnel Commercialisation et Service en restauration (CSR)

APPRENTISSAGE

- CAP Cuisine
- CAP Commercialisation et Service en hôtel-café-restaurant

- Bac professionnel Cuisine
- Bac professionnel Commercialisation et Service en restauration (CSR)
- Mention complémentaire Employé Barman, option zythologie



MÉTIERS DE L'ÉLECTRICITÉ
ET DE L'ÉLECTROTECHNIQUE

VOIE SCOLAIRE

- 2^{de} de détermination (préparation aux Bac professionnels et technologiques)
- Bac professionnel Métiers de l'électricité et de ses environnements connectés (MELEC)
- Bac technologique Sciences et technologies de l'industrie et du développement durable (STI2D)
 - Spécialité Système d'information et numérique (SIN)
 - Spécialité Innovation technologique et éco-conception (ITEC)



CONTACTS

- 40, rue Jean de La Fontaine -
Entrée des élèves : 6, impasse Villa Mozart
- 75016 Paris
- Tel : 01 44 14 73 04
- École hôtelière Sainte-Thérèse
- Tel : 01 44 14 73 89
- Email : contact.sth@apprentis-auteuil.org
- Site internet et inscriptions :
sainte-therese.apprentis-auteuil.org



ehstparis



ehst.paris16eme



- Externat | Demi-pension | Internat
- Restaurant d'application
- Mobilités en France et à l'étranger (voyages d'études, stages, projets solidaires)
- Présentation à des concours de service et de cuisine : « Un des Meilleurs Apprentis de France », Coupe Georges Baptiste...

77 | Villeneuve-le-Comte

Collège Père Jacques



DISPOSITIFS PRÉPARANT À LA VOIE PROFESSIONNELLE

- 4^e Découverte des métiers
- 3^e Prépa métiers

CONTACTS

- 7 rue de Provens
- 77174 Villeneuve-le-Comte
- Tél : 01 60 43 21 59
- Email : college.pere-jacques@apprentis-auteuil.org

91 | Marcoussis

Lycée horticole et paysager Unité de formation par apprentissage Saint-Antoine



DISPOSITIFS PRÉPARANT À LA VOIE PROFESSIONNELLE

- 4^e de l'Enseignement agricole
- 3^e de l'Enseignement agricole



MÉTIERS VERTS



VOIE SCOLAIRE

- CAP Jardinier paysagiste
- CAP Métiers de l'agriculture, spécialité Productions horticoles, florales et légumières
- Bac professionnel Aménagements paysagers
- Bac professionnel Productions horticoles

APPRENTISSAGE

- CAP Fleuristerie
- CAP Jardinier paysagiste
- Brevet professionnel Aménagements paysagers (niveau IV)
- Certificat de Spécialisation Constructions paysagères



MÉTIERS DES SERVICES À LA PERSONNE

VOIE SCOLAIRE

- CAP Services à la personne et vente en espace rural (SAPVER)
- Bac professionnel Services aux personnes et aux territoires (SAPAT)



CONTACTS

- 53, avenue Massénat Déroche
- 91460 Marcoussis
- Tel : 01 69 63 35 72
- Email : lycee-horticole.st-antoine@apprentis-auteuil.org
- Site internet et inscriptions : <http://saint-antoine.apprentis-auteuil.org/>



- Demi-pension | Internat
- Golf éducatif
- Mobilités en France et à l'étranger (voyages d'études, stages, projets solidaires)
- Présentation au concours « Un des Meilleurs Apprentis de France »

LES FORMATIONS PAR ÉTABLISSEMENT

92 | Meudon

Lycée professionnel
Unité de formation par apprentissage
Saint-Philippe



DISPOSITIFS PRÉPARANT À LA VOIE PROFESSIONNELLE

- 4^e Découverte des métiers
- 3^e Prépa métiers

MÉTIERS DE ÉLECTRICITÉ ET DE L'ÉLECTROTECHNIQUE



VOIE SCOLAIRE

- CAP Électricien
- Bac professionnel Métiers de l'électricité et de ses environnements connectés (MELEC) avec possibilité de suivre le parcours de la Marine nationale

APPRENTISSAGE

- Passerelle spécifique (accompagnement vers l'apprentissage) Métiers de l'électricité
- Brevet professionnel Électricien (niveau IV)

MÉTIERS DU BOIS

VOIE SCOLAIRE

- CAP Menuisier, Fabricant de Menuiserie, Mobilier et Agencement (MFMMA)




CONTACTS

- 1, rue du Père Brottier
 - 92190 Meudon
- 4^e Découverte des métiers et
3^e Prépa métiers :
- Tel : 01 46 23 62 81
 - Email : sophie.juge@apprentis-auteuil.org

Lycée professionnel :

- Tel : 01 46 23 27 65
 - Email : frederique.joly@apprentis-auteuil.org
- Site internet et inscriptions :
<http://saint-philippe.apprentis-auteuil.org/>

 Village Éducatif Saint-Philippe
Meudon



- Demi-pension | Internat
- Mobilités en France et à l'étranger (voyages d'études, stages, projets solidaires)
- Présentation au concours « Un des Meilleurs Apprentis de France »
- Location de salles (films, événements)

Situé sur le même site, le collège Saint-Philippe dispose de classes allant de la 6^e à la 3^e

- Tel : 01 46 23 62 00
- Email : alexandra.delomez@apprentis-auteuil.org

92 | Meudon

Lycée horticole et paysager Unité de formation par apprentissage Saint-Philippe



DISPOSITIFS PRÉPARANT À LA VOIE PROFESSIONNELLE

- 4^e de l'Enseignement agricole
- 3^e de l'Enseignement agricole

MÉTIERS VERTS

VOIE SCOLAIRE

- CAP Jardinier paysagiste
- CAP Métiers de l'agriculture, spécialité Productions horticoles, florales et légumières
- Bac professionnel Aménagements paysagers



APPRENTISSAGE

- Passerelle spécifique (accompagnement vers l'apprentissage) Métiers verts et fleuristerie
- CAP agricole Jardinier paysagiste
- CAP Fleuriste
- Bac professionnel Aménagements paysagers
- Certificat de spécialisation en Constructions paysagères
- BTS agricole Aménagements paysagers



MÉTIERS DES SERVICES À LA PERSONNE

VOIE SCOLAIRE

- CAP Services à la personne et vente en espace rural (SAPVER)
- Bac professionnel Services aux personnes et aux territoires (SAPAT)

CONTACTS

- 1, rue du Père Brottier
- 92190 Meudon

Voie scolaire :

- Tel : 01 46 23 62 65
- Email : virginie.pluchart@apprentis-auteuil.org

Apprentissage :

- Tel : 01 46 23 62 73
- Email : emilie.vagao@apprentis-auteuil.org
- Site internet et inscriptions : <http://saint-philippe.apprentis-auteuil.org/>



Village Éducatif Saint-Philippe
Meudon



- Demi-pension | Internat
- Mobilités en France et à l'étranger (voyages d'études, stages, projets solidaires)
- Présentation au concours « Un des Meilleurs Apprentis de France »
- Location de salles (films, événements)

LES FORMATIONS PAR ÉTABLISSEMENT

92 | Bagneux

Lycée général et technologique
Enseignement supérieur
Saint-Gabriel

ENSEIGNEMENT GÉNÉRAL

VOIE SCOLAIRE

- Bac général Économique et Social (ES)
- Bac général Scientifique (S)

MÉTIERS DU TERTIAIRE

VOIE SCOLAIRE

- Bac technologique Sciences et technologies du management et de la Gestion (STMG)
 - Spécialité Ressources humaines et communication (RHC)
 - Spécialité Mercatique
- BTS Comptabilité et gestion
- BTS Services informatiques aux organisations
 - Option A Solutions d'infrastructure, systèmes et réseaux (SISR)
 - Option B Solutions logicielles et applications métiers (SLAM)



CONTACTS

- 21, rue de la Lisette
- 92220 Bagneux
- Tel : 01 46 57 61 22
- Email : inscription.st-gabriel@apprentis-auteuil.org
- Site internet et inscriptions : <http://saint-gabriel.apprentis-auteuil.org/>



- Externat | Demi-pension

94 | Thiais

Lycée professionnel Unité de formation par apprentissage Poullart des Places



DISPOSITIFS PRÉPARANT À LA VOIE PROFESSIONNELLE

- 3^e Prépa métiers (disponible également à Orly)
- Passerelle spécifique (accompagnement vers l'apprentissage)
- ULIS professionnelle (Unité localisée pour l'inclusion scolaire)
- Classe tremplin



MÉTIERS DE L'HOTELLERIE/ RESTAURATION

VOIE SCOLAIRE

- CAP Commercialisation et Services en hôtel-café-restaurant
- CAP Cuisine

APPRENTISSAGE

- CAP Commercialisation et Service en hôtel-café-restaurant
- CAP Cuisine
- Brevet professionnel Arts de la cuisine



MÉTIERS DE LA MÉCANIQUE AUTOMOBILE

VOIE SCOLAIRE

- CAP Maintenance des véhicules automobiles, option voitures particulières (MVA)

APPRENTISSAGE

- CAP Maintenance des véhicules automobiles, option voitures particulières (MVA)
- Mention complémentaire Maintenance des systèmes embarqués de l'automobile



MÉTIERS DE LA COIFFURE

- CAP Coiffure (en partenariat avec la Fondation L'Oréal)



CONTACTS

- 3, boulevard de Stalingrad -
*Entrée des élèves : 4, avenue du
Président Roosevelt*
- 94320 Thiais
- Tel : 01 58 42 75 92 (puis faites *1)
- Email : [poullart.direction@
apprentis-auteuil.org](mailto:poullart.direction@apprentis-auteuil.org)
- Site internet et inscriptions :
[http://poullart-des-places.apprentis-
auteuil.org/](http://poullart-des-places.apprentis-auteuil.org/)



- Demi-pension | Internat
- Restaurant et salon de coiffure d'application
- Mobilités en France et à l'étranger (voyages d'études, stages, projets solidaires)

Situé à Orly, le collège Poullart des Places dispose de classes allant de la 6^e à la 3^e

- 95 rue Paul Vaillant Couturier
- 94310 Orly
- Tel : 01 48 84 77 97
- Email : [collegepoullart@
apprentis-auteuil.org](mailto:collegepoullart@apprentis-auteuil.org)

LES FORMATIONS PAR ÉTABLISSEMENT

95 | Sannois

Lycée professionnel
Unité de formation par apprentissage
Saint-Jean



DISPOSITIFS PRÉPARANT À LA VOIE PROFESSIONNELLE

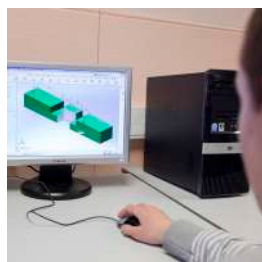
- 4^e Découverte des métiers (disponible également à Domont)
- 3^e Prépa métiers
- Classe tremplin



MÉTIERS DU BOIS

VOIE SCOLAIRE

- CAP Menuisier, fabricant de menuiserie, mobilier et agencement (MFMA)



ARTISANAT ET MÉTIERS D'ART

VOIE SCOLAIRE

- CAP Ébénisterie
- Brevet des métiers d'art (BMA) Ébénisterie
- Bac professionnel Artisanat et Métiers d'art option Marchandisage visuel

APPRENTISSAGE

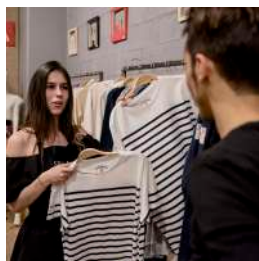
- Bac professionnel Artisanat et Métiers d'art option Marchandisage visuel



MÉTIERS DE LA VENTE

VOIE SCOLAIRE

- CAP Employé de vente spécialisé (option B - Produits d'équipement courant)



CONTACTS

- Rond-point de la Tour du Mail
- 95110 Sannois
- Tel : 01 34 11 46 48
- Email : lp.saint-jean@apprentis-auteuil.org
- Site internet et inscriptions : <http://saint-jean-sannois.apprentis-auteuil.org/>



Maison-Saint-Jean



- Demi-pension | Internat
- Ateliers sportifs et culturels
- Mobilités en France et à l'étranger (voyages d'études, stages, projets solidaires)
- Présentation au concours « Un des Meilleurs Apprentis de France »

Situé sur le même site, le collège Saint-Jean dispose de classes allant de la 5^e à la 3^e

- Tel : 01 34 11 43 87
- Email : marie-laure.pellerin@apprentis-auteuil.org

95 | Sannois

Lycée horticole et paysager Unité de formation par apprentissage Saint-Jean



Lycée Nature et Services

DISPOSITIFS PRÉPARANT À LA VOIE PROFESSIONNELLE

- 4^e de l'Enseignement agricole
 - 3^e de l'Enseignement agricole
 - Passerelle spécifique (accompagnement vers l'apprentissage)
- Métiers verts

MÉTIERS VERTS



VOIE SCOLAIRE

- CAP agricole Jardinier paysagiste
- CAP agricole Métiers de l'agriculture, spécialité Productions horticoles, florales et légumières

APPRENTISSAGE

- CAP Fleuriste
- Brevet professionnel

Aménagements paysagers (niveau IV)

- Brevet professionnel agricole Travaux d'aménagements paysagers (niveau V)

MÉTIERS DES SERVICES À LA PERSONNE


VOIE SCOLAIRE

- CAP Services à la personne et vente en espace rural (SAPVER)
- Bac professionnel Services aux personnes et aux territoires (SAPAT)



CONTACTS

- Rond-point de la Tour du Mail
- 95110 Sannois
- Tel : 01 34 11 46 60
- Email : hpp.saint-jean@apprentis-auteuil.org
- Site internet et inscriptions : <http://saint-jean-sannois.apprentis-auteuil.org/>

 Lycée Nature et Services Saint-Jean Apprentis d'Auteuil



- Demi-pension | Internat
- Ateliers sportifs et culturels
- Mobilités en France et à l'étranger (voyages d'études, stages, projets solidaires)
- Présentation au concours « Un des Meilleurs Apprentis de France »

INFORMATIONS CONSEILS ET ORIENTATION

Journées portes ouvertes

Les établissements d'Apprentis d'Auteuil ouvrent leurs portes au public entre janvier et juin de chaque année. Ces journées sont l'occasion pour les jeunes, leur famille et toute personne concernée par l'orientation scolaire de s'informer sur les formations proposées. Les équipes pédagogiques vous feront visiter les lieux et vous présenteront les différents dispositifs d'Apprentis d'Auteuil.

Retrouvez le calendrier des Journées portes ouvertes sur : <http://ile-de-france.apprentis-auteuil.org/journees-portes-ouvertes/>.

Écoute infos famille

Afin de vous accompagner dans vos réflexions, vos questions et vos démarches, Apprentis d'Auteuil met à votre disposition un accueil téléphonique confidentiel assuré par une équipe de professionnels.

Le service est ouvert du lundi au vendredi de 9h à 18h, le mardi de 14h à 19h.

Contactez-nous au 01 81 89 09 50.

TÉMOIGNAGE D'UN JEUNE EN FORMATION À APPRENTIS D'AUTEUIL

Jérémy*, inscrit en Terminale Bac pro Métiers de l'électricité et de ses environnements connectés (MELEC) au Lycée professionnel Saint-Philippe à Meudon (92).

« Avant d'arriver à Saint-Philippe, je sortais d'un collège général. Aucun lycée ne voulait de moi parce que j'avais un mauvais dossier : je séchais les cours, je m'amusais en classe... Et puis, à Saint-Philippe, ils ont bien voulu m'inscrire en Bac pro MELEC et à l'internat, parce que j'habitais trop loin.

Au début, je savais même pas où était Meudon, je voyais l'internat comme une punition, j'ai tout fait pour être exclu. Mais les éducateurs ne m'ont pas lâché et ont posé un cadre qui est important : ils m'ont parlé, écouté, aidé à faire mes devoirs, j'ai fait du sport, j'ai rencontré les autres élèves, on a organisé beaucoup d'activités, de repas, de soirées. On est même allé au Burkina Faso pour un projet de solidarité. Et petit à petit, j'ai eu envie, j'ai repris les cours...

J'ai eu de bien meilleures notes et mes profs étaient contents, ça a été un choc ! Même

pour ma mère : elle avait les larmes aux yeux à la première réunion parents/profs. Elle a montré mon bulletin à tout le monde ! On s'est rapproché grâce aux éducateurs qui ont aussi parlé avec elle. Avant on ne faisait rien ensemble. Et aujourd'hui, on est très proche, elle s'occupe bien de moi et je la respecte plus et mieux. Et je poursuis ma formation en Licence pro.

Mon entrée à Saint-Philippe m'a permis de grandir. Quand je suis arrivé, j'étais un enfant, maintenant je suis prêt à aller travailler ».

** Prénom d'emprunt afin de respecter la confidentialité du jeune.*

UN RÉSEAU DE PARTENAIRES INSTITUTIONNELS

Des partenariats institutionnels

Apprentis d'Auteuil travaille avec des partenaires institutionnels : conseil régional d'Ile-de-France ; ministère de l'Education nationale ; ministère de l'Agriculture ; académies de Paris, Versailles, Créteil ; directions diocésaines de l'Enseignement catholique ; centres de formation d'apprentis de rattachement (Cerfal, ADAFA, Ecole des fleuristes de Paris)...

Des entreprises engagées

En Ile-de-France, une cinquantaine d'entreprises apporte leur soutien aux jeunes d'Apprentis d'Auteuil. Elles participent à la formation des jeunes, en leur proposant des stages, des contrats d'apprentissage, des emplois ou en reversant leur taxe d'apprentissage à la fondation. D'autres entreprises optent pour un mécénat financier, un mécénat en nature ou un mécénat de compétences. Plus d'informations sur :

<http://ile-de-france.apprentis-auteuil.org/nous-soutenir/>

CONTACTS APPRENTIS D'AUTEUIL ILE-DE-FRANCE

Lycée technologique et professionnel Sainte-Thérèse / École hôtelière Sainte-Thérèse

- 40, rue Jean de La Fontaine - *Entrée des élèves* : 6, impasse Villa Mozart - 75016 Paris
- Tel : 01 44 14 73 04 / Email : contact.sth@apprentis-auteuil.org
- Site internet et inscriptions : sainte-therese.apprentis-auteuil.org

Collège Père Jacques

- 7, rue de Provins - 77174 Villeneuve-le-Comte
- Tél : 01 60 43 21 59 / Email : college.pere-jacques@apprentis-auteuil.org

Lycée horticole et paysager Saint-Antoine

- 53, avenue Massénat Déroche - 91460 Marcoussis
- Tel : 01 69 63 35 72 / Email : lycee-horticole.st-antoine@apprentis-auteuil.org
- Site internet et inscriptions : <http://saint-antoine.apprentis-auteuil.org/>

Lycée général et technologique Saint-Gabriel

- 21, rue de la Lisette - 92220 Bagneux
- Tel : 01 46 57 61 22 / Email : inscription.st-gabriel@apprentis-auteuil.org
- Site internet et inscriptions : <http://saint-gabriel.apprentis-auteuil.org/>

Lycée professionnel Saint-Philippe Lycée horticole et paysager Saint-Philippe

- 1, rue du Père Brottier - 92190 Meudon
- Lycée professionnel : Tel : 01 46 23 27 65 / Email : frederique.joly@apprentis-auteuil.org
- Lycée horticole : Voie scolaire : Tel : 01 46 23 62 65 / Email : virginie.pluchart@apprentis-auteuil.org / Apprentissage : Tel : 01 46 23 62 73 / Email : emilie.vagao@apprentis-auteuil.org
- Site internet et inscriptions : <http://saint-philippe.apprentis-auteuil.org/>

Lycée professionnel Poullart des Places

- 3, boulevard de Stalingrad - *Entrée des élèves* : 4 avenue du Président Roosevelt - 94320 Thiais
- Tel : 01 58 42 75 92 (puis faites *1) / Email : poullart.direction@apprentis-auteuil.org
- Site internet et inscriptions : <http://poullart-des-places.apprentis-auteuil.org/>

Lycée professionnel Saint-Jean

- Lycée horticole et paysager Saint-Jean
- Rond-point de la Tour du Mail - 95110 Sannois
- Lycée professionnel : Tel : 01 34 11 46 48 / Email : lp.saint-jean@apprentis-auteuil.org
- Lycée horticole : Tel : 01 34 11 46 60 / Email : lhpp.saint-jean@apprentis-auteuil.org
- Site internet et inscriptions : <http://saint-jean-sannois.apprentis-auteuil.org/>

Formation continue, « BOOST »

- Dates de formations et inscriptions : ile-de-france.apprentis-auteuil.org
- Infos : valery.auchere@apprentis-auteuil.org

SKOLA

- Dates de formations et inscriptions : skola.fr
- Infos : valery.auchere@apprentis-auteuil.org

Apprentis d'Auteuil

Ile-de-France

1, rue du Père Brottier - 92190 Meudon

01 46 23 28 10

ile-de-france.apprentis-auteuil.org

Fondation d'Auteuil

Fondation reconnue d'utilité publique

40, rue Jean de La Fontaine

75781 Paris Cedex 16

Tél. 01 44 14 75 75

www.apprentis-auteuil.org



La confiance peut sauver l'avenir